

AQUA COMPACT AERATION (AC)

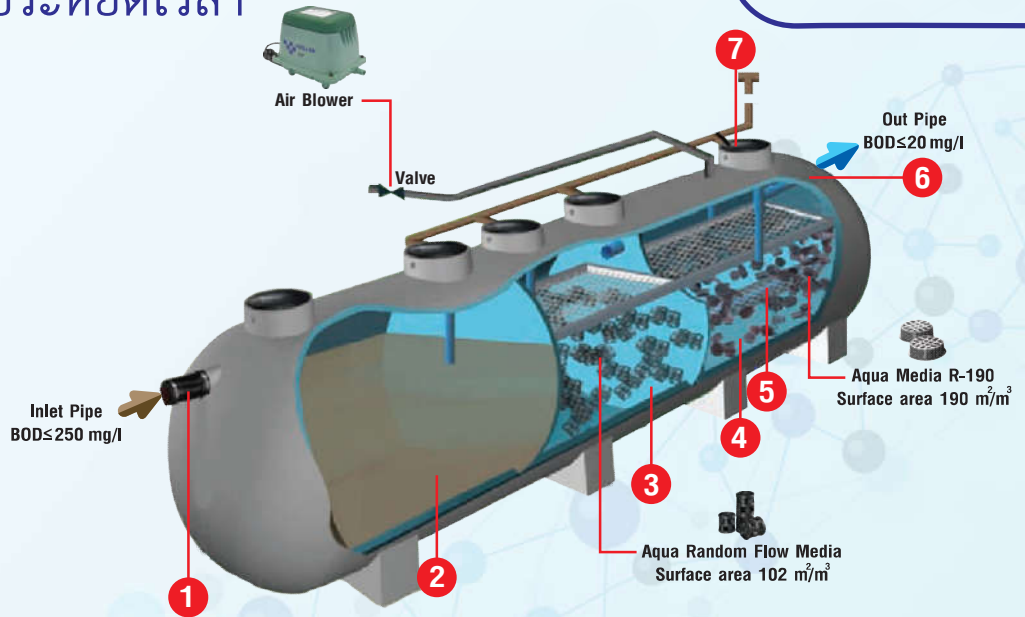


คุณภาพน้ำ เพื่อคุณภาพชีวิต

ติดตั้งง่าย สะดวก และประหยัดเวลา

ส่วนประกอบทั้ง

1. Aqua Flex
2. Solid Separation Tank
3. Anaerobic Filter Tank
4. Fixed-Film Aeration Tank
5. Perforated Pipe
6. Chlorine Pipe
7. Cover



รายละเอียด/Specification

	ตัวถังผลิตจาก ไฟเบอร์กลาส (FRP) ทำจากวัสดุเสริมแรง แข็งแรงทนทานไม่มีสารใส่สารเติมแต่ง (Filler) ได้รับการผลิตจากโรงงาน อากาศ นิชิฮาระ คอร์ปอเรชั่น มาตรฐาน ISO 9001
	Aqua Flex ผลิตจาก Reinforce Natural Rubber ชนิดพิเศษ ป้องกันท่อแตก จากการทรุดตัวของดินอันเนื่องมาจากการทรุดตัวไม่เท่ากันระหว่างพื้นดิน และโครงสร้างอาคาร
	ตัวกลางพลาสติก/Plastic Media ถูกออกแบบมาเพื่อให้มีพื้นที่ผิวเพียงพอต่อการยึดเกาะแบคทีเรีย
	ฝาถังผลิตจากวัสดุ ABS ซึ่งเป็นพลาสติกทางวิศวกรรมมีความแข็งแรงทนทาน ไม่เป็นสนิมตลอดอายุการใช้งาน เปิด-ปิด สะดวก ง่ายต่อการดูแลรักษา
	Air Blower/เครื่องเติมอากาศ สะดวก ประหยัดไฟ มีประสิทธิภาพสูง ทำให้ประหยัดพลังงาน อีกทั้งเสียงเงียบเพียง 40-50dB(A)/m. อายุการใช้งานยาวนาน ใช้ติดตั้งกันได้มากกว่า 20,000 ชม. โดยไม่ต้องพักและที่สำคัญ การดูแลรักษาาง่าย

WORKING PROCESS



Aqua Compact Aeration Series

เป็นระบบบำบัดน้ำเสียที่ถูกออกแบบให้เหมาะสมกับการบำบัดน้ำเสียชุมชนโดยเฉพาะ เพื่อให้ได้น้ำทิ้งตามมาตรฐานชุมชนระดับ ก ของกระทรวงทรัพยากรธรรมชาติและสิ่งแวดล้อมด้วยการเลือกใช้กรรมวิธีการบำบัด และเครื่องจักรอุปกรณ์ที่ง่ายต่อการควบคุมรักษา และประหยัดพลังงาน จึงเหมาะอย่างยิ่งสำหรับอาคารสาธารณะขนาดกลางถึงขนาดใหญ่ทั่วไป

อาศัยกระบวนการบำบัดทางชีวภาพด้วยกระบวนการบำบัด 3 ขั้นตอนดังนี้
ขั้นตอนที่ 1 Solid Separation Tank เพื่อลดมวลสารแขวนลอย ตะกอนหนัก และตะกอนเบาที่ปะปนกับน้ำเสีย

ขั้นตอนที่ 2 Anaerobic Filter Tank เป็นกระบวนการบำบัดแบบกรองไร้อากาศ ซึ่งมีตัวกลางพลาสติกในส่วนที่ทำหน้าที่ดักมวลจุลชีพไว้ในถัง ให้ได้นานที่สุดเพื่อการย่อยสลายอินทรีย์สาร ได้อย่างมีประสิทธิภาพ

ขั้นตอนที่ 3 Fixed-Film Aeration Tank เป็นกระบวนการย่อยสลายแบบใช้อากาศ ที่มีจุลินทรีย์เกาะติดบนตัวกลางแขวนลอยในส่วนเติมอากาศ (Fixed-Film Aeration) น้ำเสียยังสัมผัสกับจุลินทรีย์ที่ผิวตัวกลางนานเท่าไร น้ำทิ้งก็จะมีคุณภาพดีมากขึ้นเท่านั้น และเพื่อความมั่นใจ ก่อนระบายน้ำทิ้งลงแหล่งน้ำสาธารณะ น้ำเสียที่ผ่านการบำบัดแล้ว จะไหลผ่านส่วนเติมคลอรีนเพื่อผ่านการฆ่าเชื้อ



QSP-SL-07-66(2)

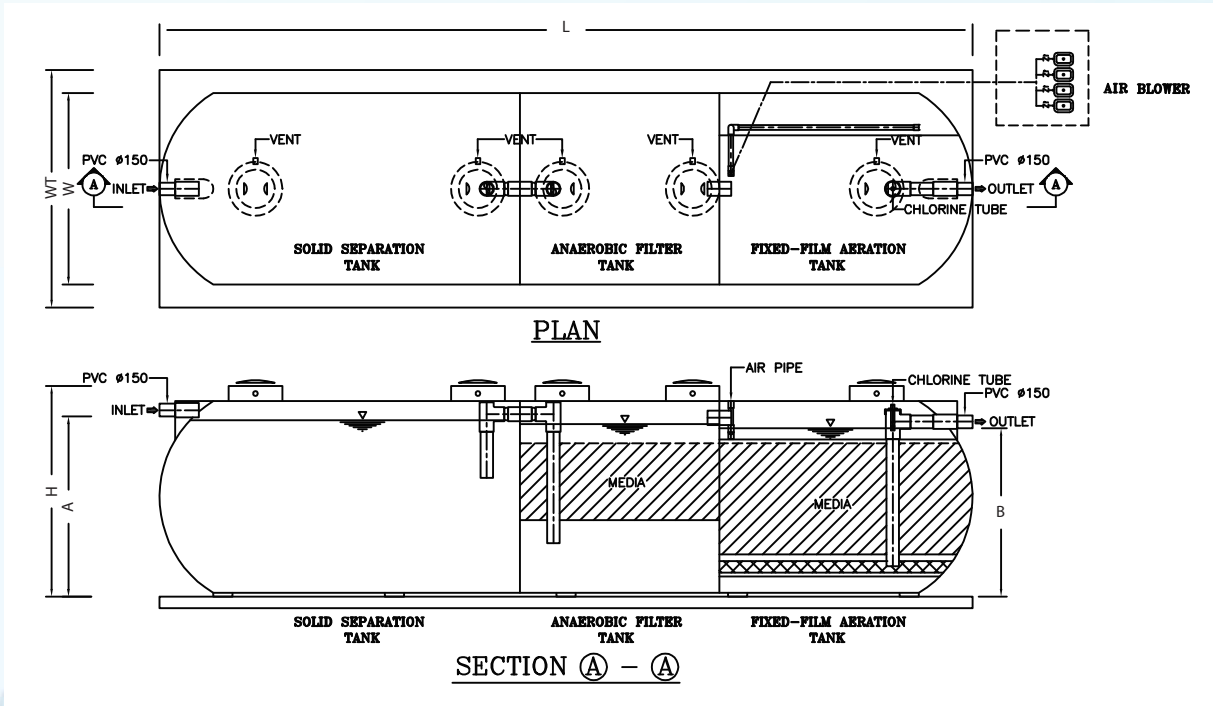
บริษัท อากาศ นิชิฮาระ คอร์ปอเรชั่น จำกัด
 202/12 ซอยประเวศวิทย์และเพื่อน ถนนประชาชื่น
 แขวงลาดยาว เขตจตุจักร กรุงเทพมหานคร 10900
 โทร. 0 2954 3341-4, 0 2589 9717

www.aqua.co.th
 Sales@aqua.co.th
 @aquanishihara
 https://www.facebook.com/fanpage.anc





คุณภาพน้ำ เพื่อคุณภาพชีวิต



Population จำนวนผู้ใช้ (คน)							
น้ำบัตรรวมทุกส่วน							
รุ่น Model	Model บ้านพักอาศัย	Office สำนักงาน	Factory โรงงาน		School โรงเรียน		University มหาวิทยาลัย
	200 lpcd	80 lpcd	ส่วนตึกแรก 50 lpcd	ส่วนตึกโครก 80 lpcd	ส่วนตึกแรก 50 lpcd	ส่วนตึกโครก 80 lpcd	80 lpcd
AC-04	20	50	80	50	80	50	50
AC-05	25	62	100	62	100	62	62
AC-07	35	87	140	87	140	87	87
AC-08	40	100	160	100	160	100	100
AC-10	50	125	200	125	200	125	125
AC-12	60	150	240	150	240	150	150
AC-15	75	187	300	187	300	187	187
AC-20	100	250	400	250	400	250	250
AC-25	125	312	500	312	500	312	312
AC-30	150	375	600	375	600	375	375
AC-35	175	437	700	437	700	437	437
AC-40	200	500	800	500	800	500	500

Technical Data Of Aqua Compact Aeration Tank (AC Series)														
รุ่น Model	น้ำเข้า Flow rate	ปริมาตรถัง Volume of tank(m ³)			Actual Volume	ขนาด Dimension(m)				ระดับท่อ Pipe Level (m)		ขนาดท่อ Pipe Size (mm)		เครื่องเติมอากาศ Air Blower
	(m ³)	ST/T	AF/T	FFA/T	(m ³)	W	H	L	WT	A	B	Inlet	Outlet	(l/min)
AC-04	4	2.16	1.40	1.70	5.26	1.60	1.85	3.50	2.20	1.45	1.30	150	150	80
AC-05	5	2.66	1.81	2.56	7.03	1.80	2.05	3.40	2.40	1.65	1.50	150	150	100
AC-07	7	3.60	2.27	2.56	8.43	1.80	2.05	4.00	2.40	1.65	1.50	150	150	150
AC-08	8	4.30	2.49	2.78	9.57	1.80	2.05	4.50	2.40	1.65	1.50	150	150	200
AC-10	10	5.23	3.17	3.44	11.84	1.80	2.05	5.50	2.40	1.65	1.50	150	150	200
AC-12	12	6.73	3.70	4.23	14.66	2.00	2.25	5.60	2.60	1.85	1.70	150	150	240
AC-15	15	7.60	4.55	5.06	17.21	2.00	2.25	6.50	2.60	1.85	1.70	150	150	300
AC-20	20	10.18	5.95	6.74	22.86	2.50	2.75	5.60	3.10	2.35	2.20	150	150	400
AC-25	25	12.50	7.32	8.54	28.36	2.50	2.75	6.80	3.10	2.35	2.20	150	150	600
AC-30	30	15.29	9.15	10.33	34.78	2.50	2.75	8.20	3.10	2.35	2.20	150	150	600
AC-35	35	17.62	10.52	11.68	39.82	2.50	2.75	9.30	3.10	2.35	2.20	150	150	800
AC-40	40	20.41	11.90	13.48	45.78	2.50	2.75	10.60	3.10	2.35	2.20	150	150	800

* บริษัทขอสงวนสิทธิ์ในการเปลี่ยนแปลง ปรับปรุงข้อมูลต่างๆ โดยไม่ต้องแจ้งส่วนท่าน

* lpcd = litre per capital per day = อัตราน้ำเสีย/คน/วัน(ลิตร)